



**PRÉFET
DE LA
GUADELOUPE**

*Liberté
Égalité
Fraternité*

Comité de pilotage Guadeloupe

25 janvier 2024





Introduction

Maurice TUBUL

Secrétaire général de la Préfecture de la région Guadeloupe



Ordre du jour

- Introduction
- Nos ambitions
- Nos réalisations 2023
- Focus : Phyto-Victimes
- Conclusion



Nos ambitions



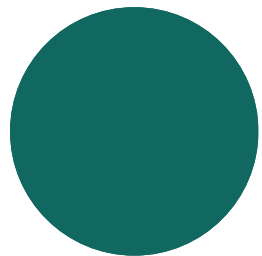
Informer

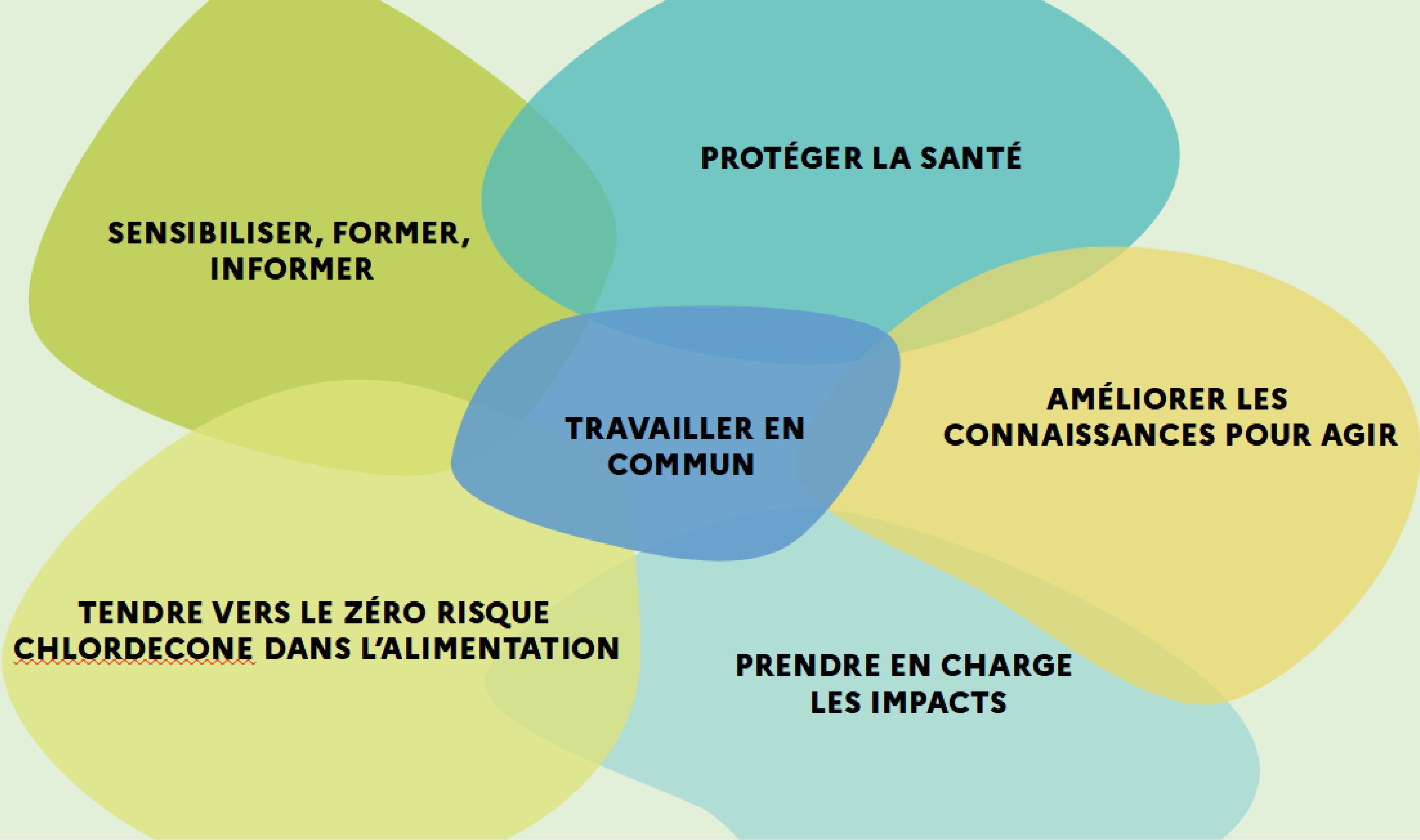


Protéger



Reparer





Point sur les 8 mesures annoncées en juin

Les nouvelles mesures

01



Simplifier et prolonger l'aide aux pêcheurs jusqu'en 2027

02



Prendre en charge le surcoût du traitement de l'eau

03



Aider les éleveurs bovins impactés

04



Doubler l'effort pour la recherche et l'innovation à horizon 2030

Point sur les 8 mesures annoncées en juin

Les mesures renforcées

01



Réduire
l'exposition des
femmes et des
enfants

02



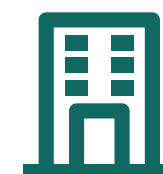
Amplifier et
faciliter le recours
au FIVP

03



Rendre les
analyses d'oeufs
gratuites

04



Travailler avec les
élus et
associations

En Guadeloupe, le FIVP c'est :

81

Dossiers reçus

dont 23 incomplets

42

Accords

34 consolidations en cours

8 dossiers en cours d'instruction

8 refus

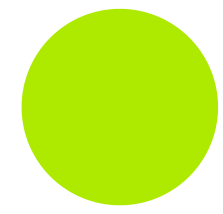
20...

Rentes en cours de versement

Ambitions 2024

Agir ensemble



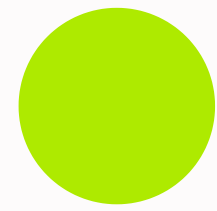


Nos principales réalisations 2023





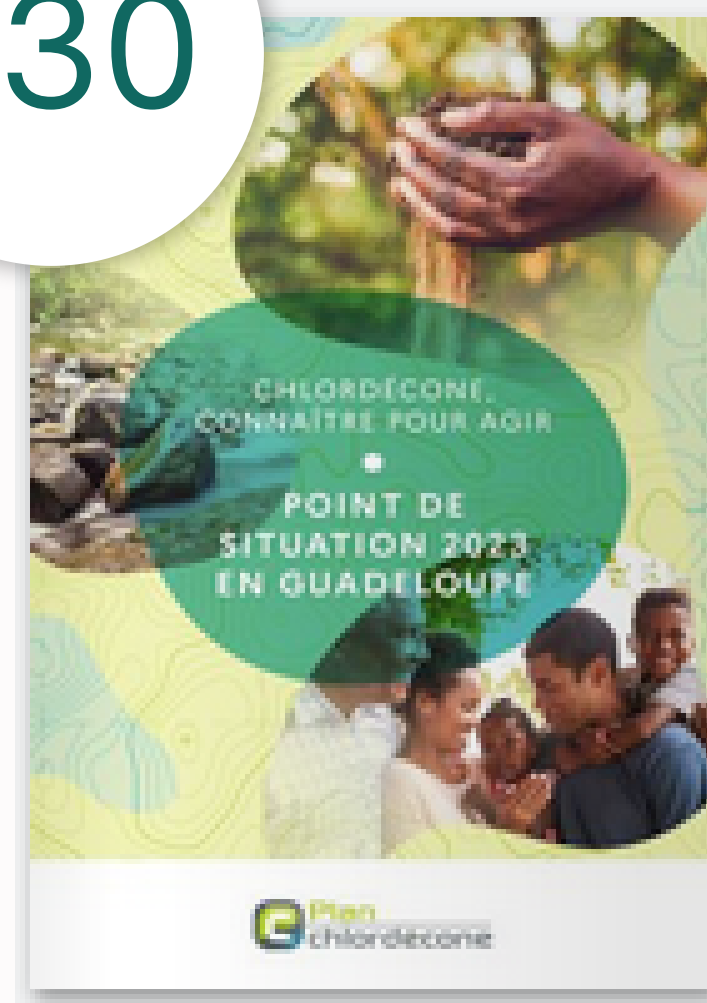
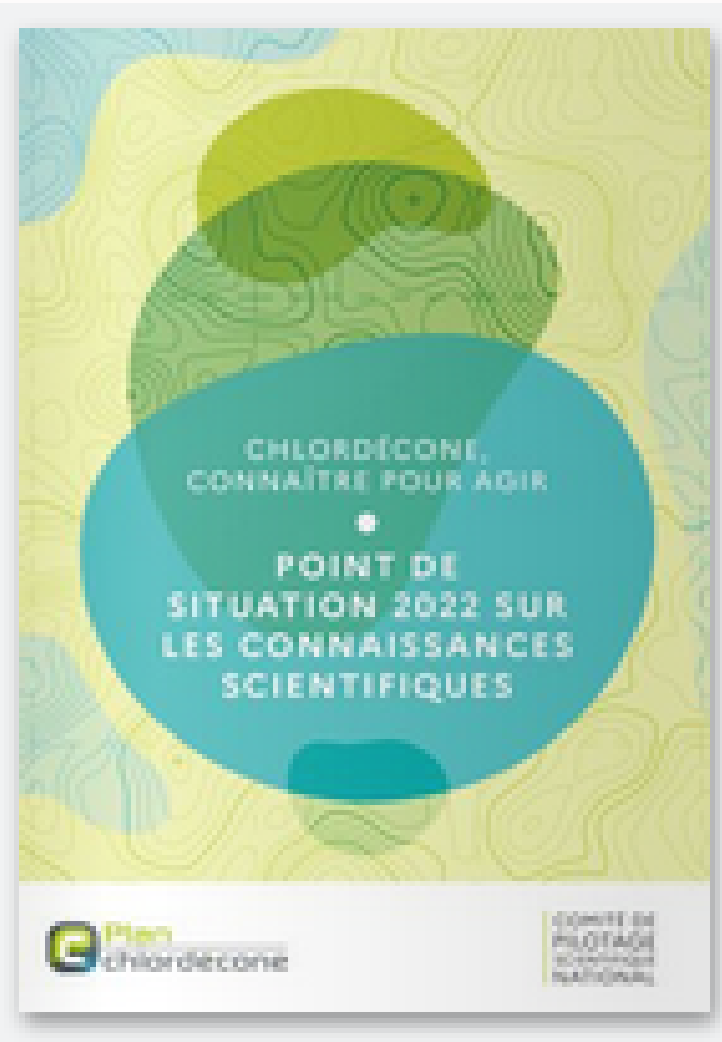
Informer



Les documents disponibles

C'est le nombre de vues de la brochure "point de situation 2023 en Guadeloupe"

530



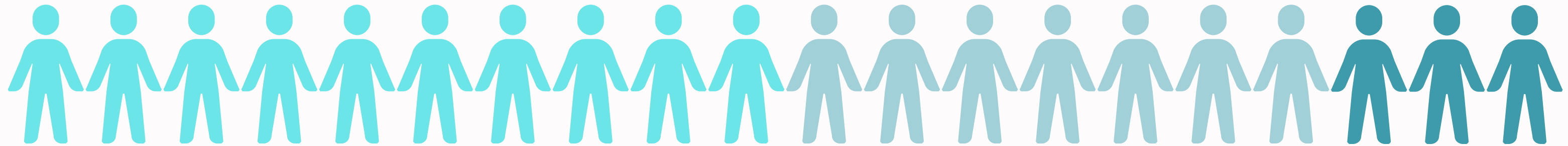


Protéger la santé des populations

La Chlordéconémie

4540

dosages réalisés depuis 2020



45%

< à la limite de quantification

38%

Sans risque pour la santé démontré

17%

> à la VTR



688

personnes orientées vers
le programme d'accompagnement

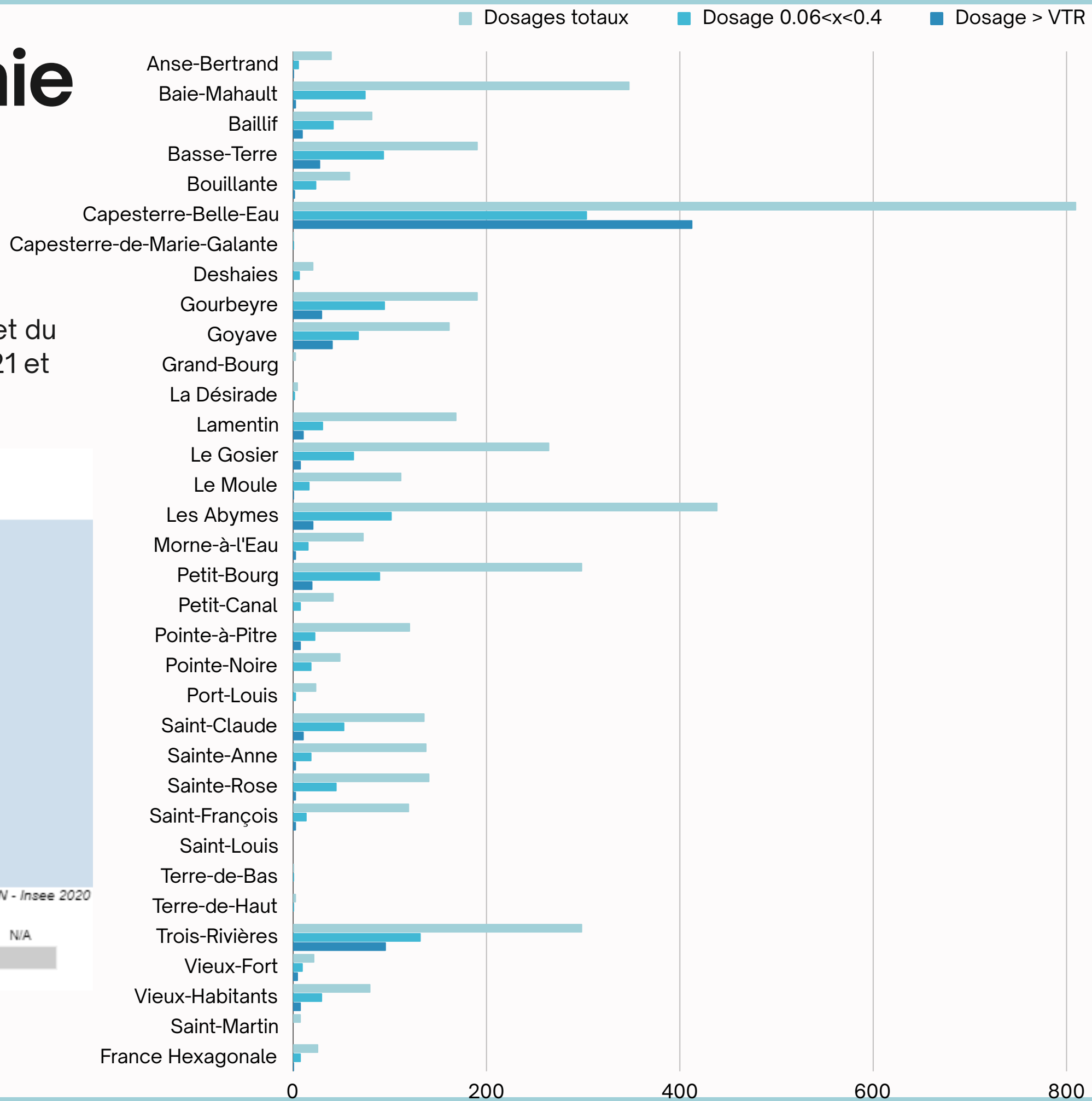
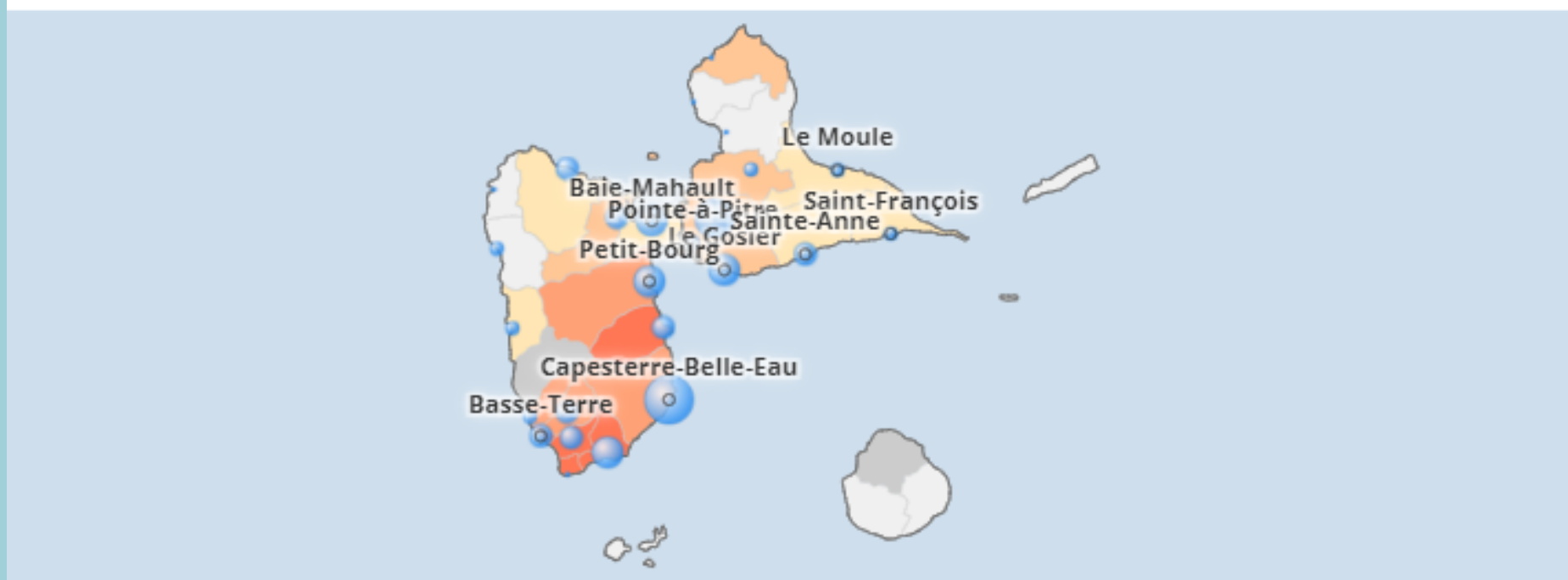
96 %

Habitants de la
zone à risque

La Chlordéconémie

Répartition par commune du nombre d'analyses de chlordéconémie et du taux de dépassement de la VTR en Guadeloupe entre novembre 2021 et août 2023 (sources ARS)

1 Nb plv - Source :
2 % >VTR (%) - Source :





La Chlordéconémie

Dispositif d'accompagnement des femmes enceintes

- Octobre 2023 : Lancement du dispositif

Parcours spécifique aux femmes enceintes

Rendez-vous chez ma sage-femme ou mon médecin traitant

Chlordéconémie

Consultation gratuite avec une diététicienne

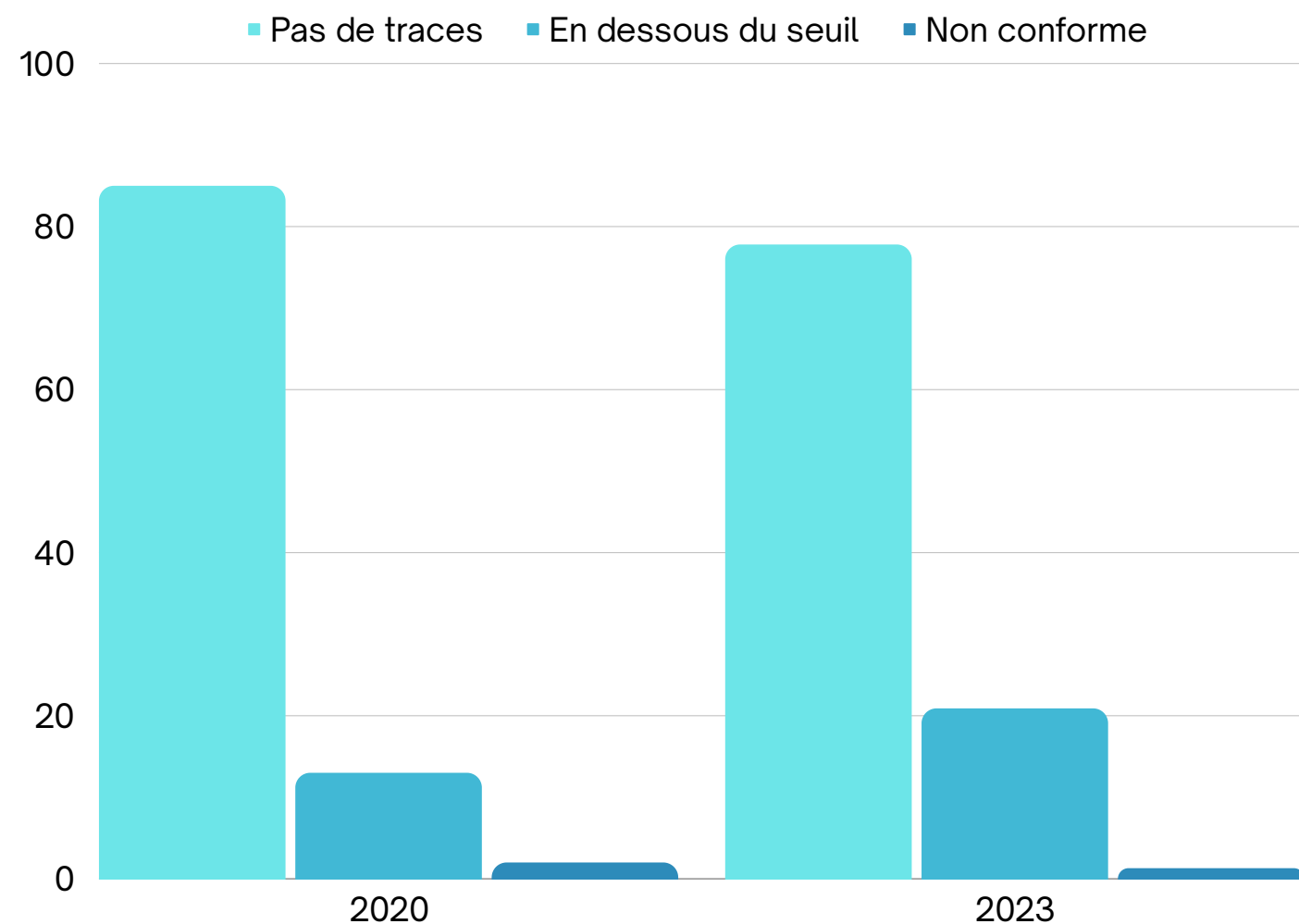
Atelier collectif "chlordécone et alimentation"



**Tendre vers le zéro risque
chlordécone dans l'alimentation**

La sécurisation des aliments

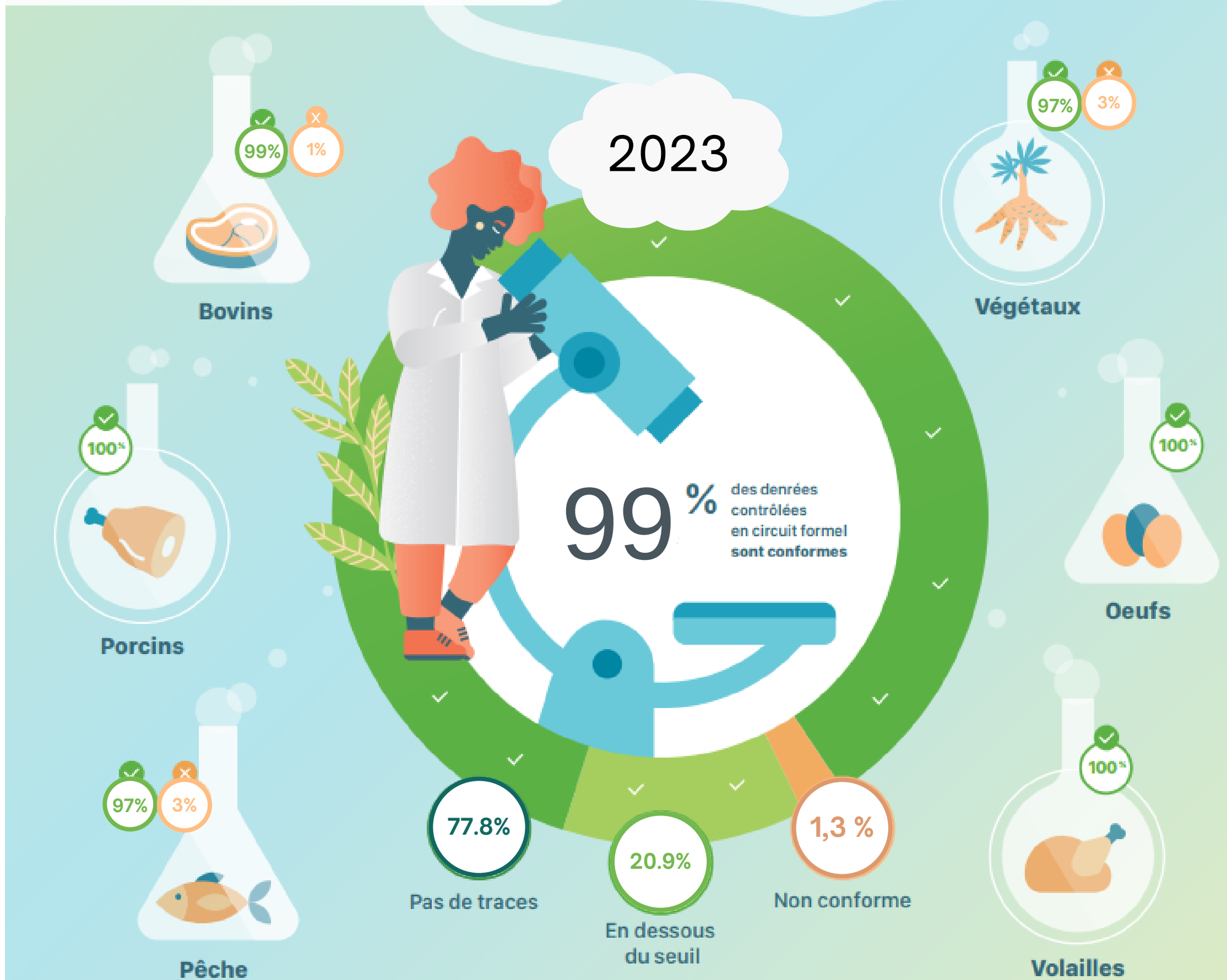
En Guadeloupe, 2051 analyses ont été réalisées sur les denrées animales et végétales pour un taux de conformité de 99 %.



LES CIRCUITS FORMELS
sont contrôlés (grandes surfaces, magasins, vente réglementée).



EN CIRCUIT INFORMEL, les denrées ne sont pas contrôlées (auto-production, échanges et dons, vente directe non déclarée, vente de « bord de route »...)





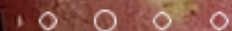
MOSO TÈ LA, UNE SÉLECTION DE FRUITS ET LÉGUMES SAINS ET SAVOUREUX D'ORIGINE GUADELOUPE

[EN SAVOIR PLUS](#)

MOSO TÈ LA : MORCEAU DE TERRE (CRÉOLE)

DÉLICIEUSEMENT BONS POUR LA SANTÉ ET SANS CHLORDÉCONE

100% DE PRODUITS CULTIVÉS EN GUADELOUPE



Cartographie

8%

du territoire guadeloupéen est en zone potentiellement polluée (zone à risque) X

91%

des parcelles contrôlées en dehors de la zone potentiellement à risque sont peu ou pas polluées ✓

10 000

analyses prévues dans le PC4 (2021-2027)

Analyses réalisées en 2023

1 300



Cartographie

Teneurs en chlordécone des sols

Chlordécone détectée dans les sols analysés*

Teneur inférieure à la limite de quantification
Élevages et toutes cultures végétales sont possibles



Teneur comprise entre la limite de quantification et 0,1 mg/kg
Toutes cultures végétales sont possibles



Teneur comprise entre 0,1 et 1 mg/kg
Les cultures végétales sont possibles à l'exception des racines, cives et poireaux



Teneur supérieure à 1 mg/kg
Seules les cultures fruitières et arbustives et les cultures maraîchères sans contact avec le sol sont possibles



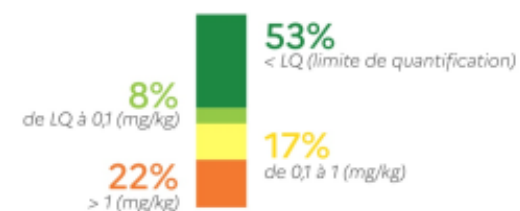
Élevage
Cultures maraîchères avec contact avec le sol
Cultures maraîchères sans contact avec le sol
Cultures fruitières et arbustives
Racines, cives et poireaux

Zone à risque de contamination des sols
Étude ChiEauTerre 2017

Espaces naturels réglementés
Zone de montagnes, de forêts tropicales humides et de mangroves

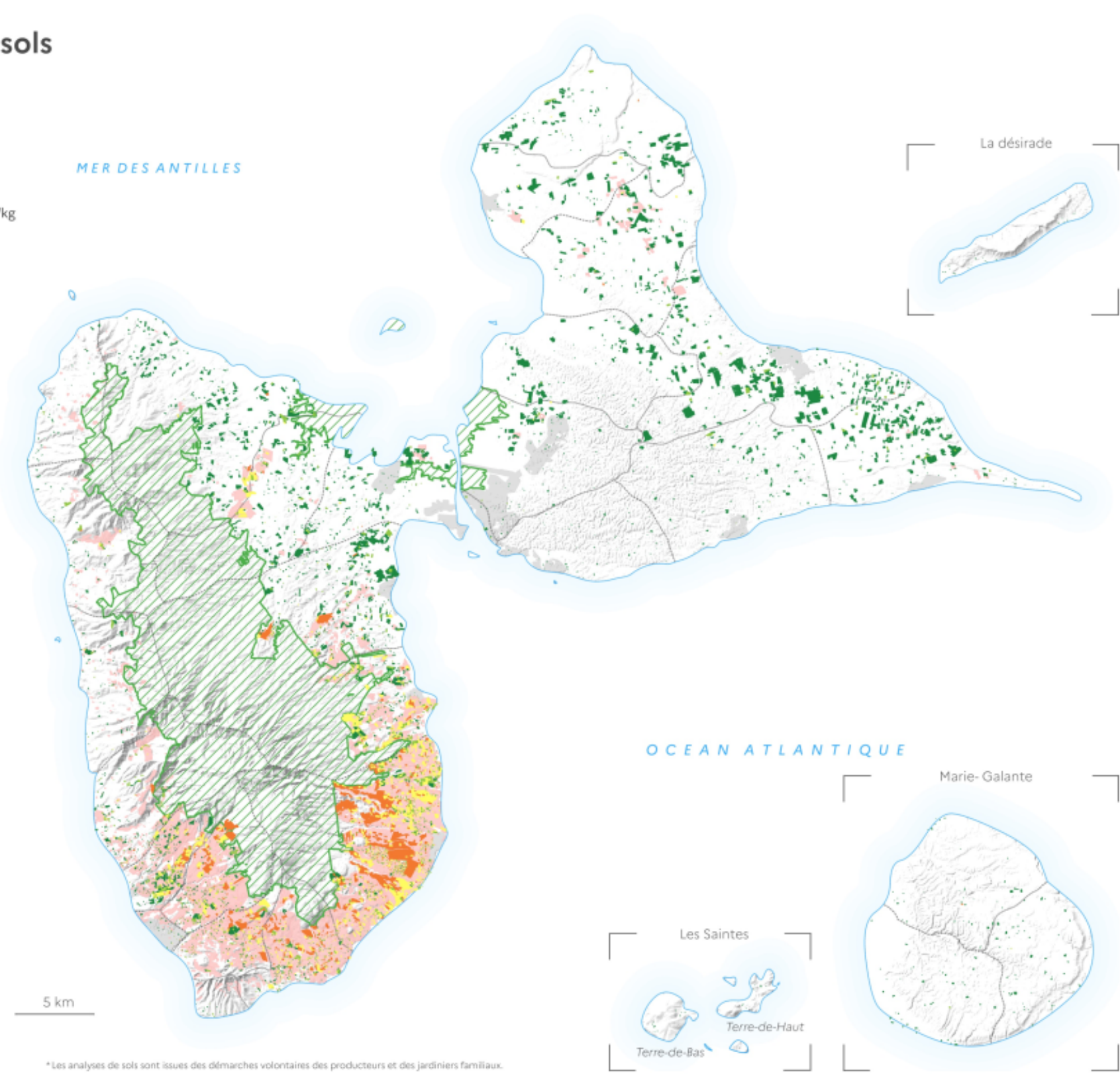
Espaces urbanisés
Zone densément peuplée (> 100 hab/km²) et de sols artificialisés

Répartition des résultats sur l'ensemble des sols analysés :



PRÉFET DE LA GUADELOUPE

Source : DAAF971 / SALIM 2022 - INRA/CIRAD 2017
Base OCS KaruCover 2017
IGN BD CARTO® - IGN RGEALTI® 5m
Réalisation : DAAF971/SISEP - mai 2023
Direction de l'alimentation, de l'agriculture et de la forêt



*Les analyses de sols sont issues des démarches volontaires des producteurs et des jardiniers familiaux.

Numérique

La cartographie interactive est disponible sur le site de KARUGEO



Budget



Une dotation qui ne cesse d'augmenter

12,5 millions d'euros de plus pour la période 2023/2027 soit 2.5 millions d'euros de plus chaque année pour les antilles

Des taux de consommation de 100%

Depuis 2021, le taux de consommation des crédits est exemplaire sur le plan chlordécone

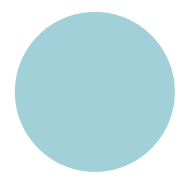
Doubler l'effort de recherche

26 millions d'euros sont également ajoutés à la dotation initiale pour permettre le financement d'appel à projet et autres actions scientifiques





QUESTIONS



Focus

Phyto-Victimes

Association d'aide aux professionnels victimes de pesticides





**MERCI
POUR
VOTRE
ATTENTION**

